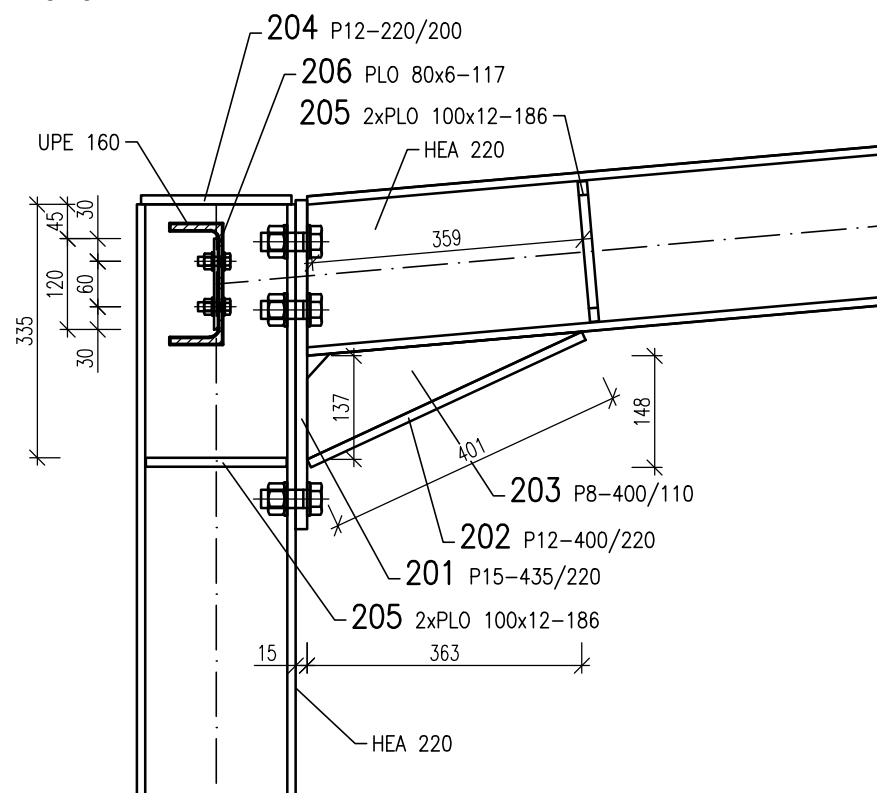
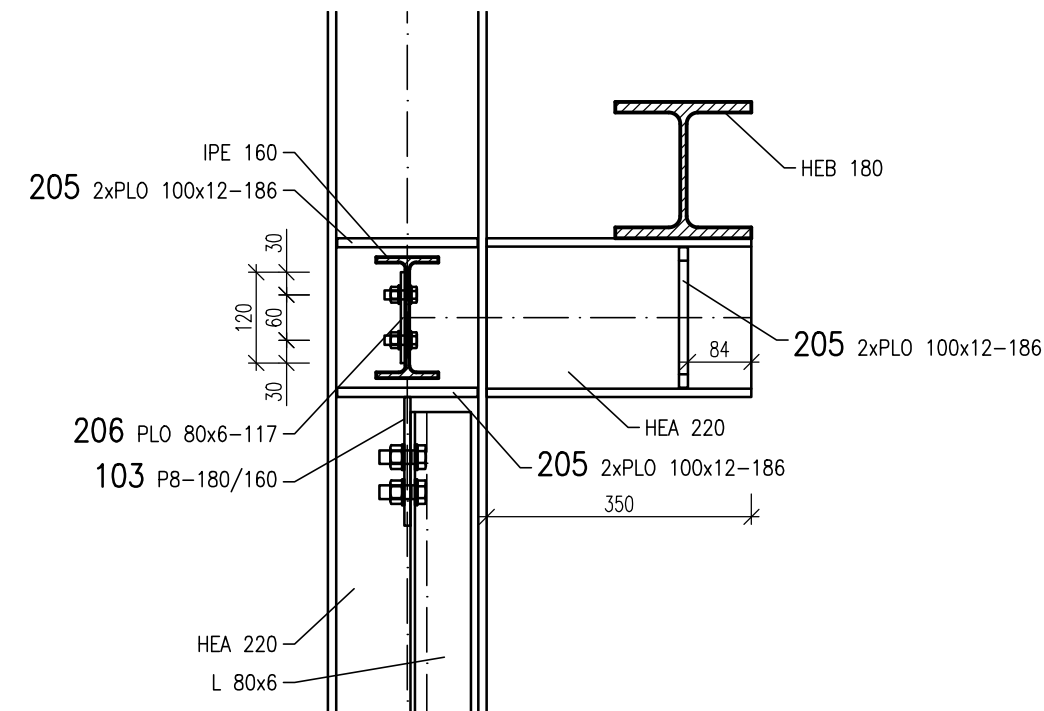


OCELOVÁ KONSTRUKCE - DETAILS

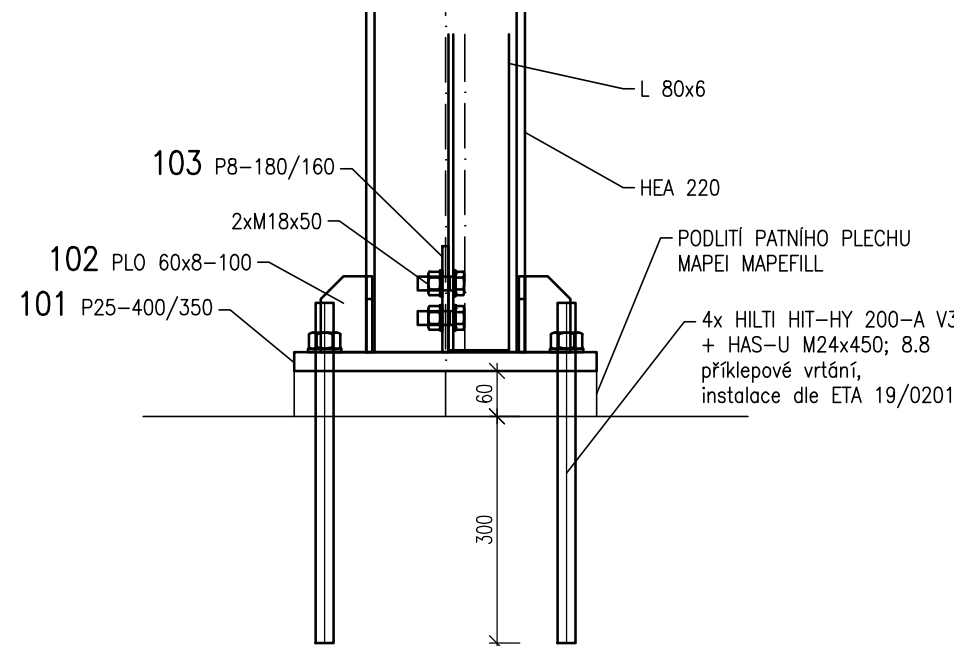
DETAIL B
BOKORYS



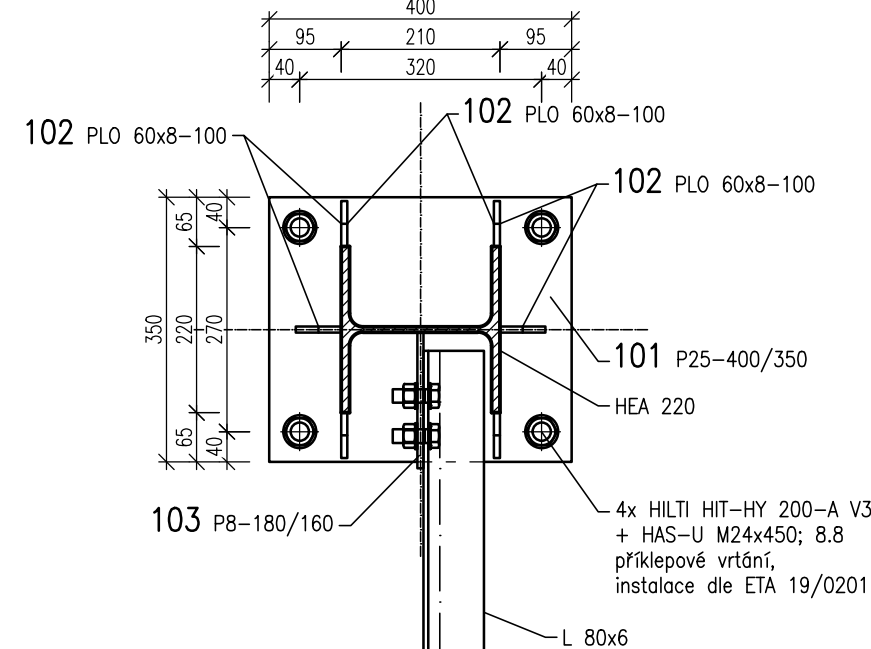
DETAIL F
BOKORYS



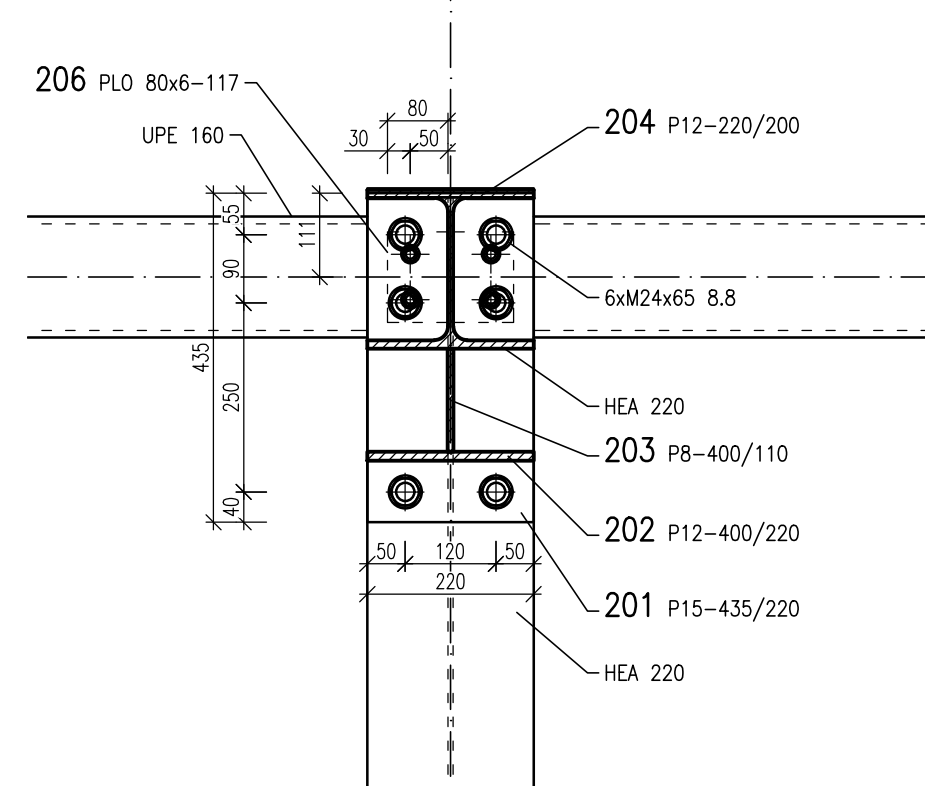
DETAIL A
BOKORYS



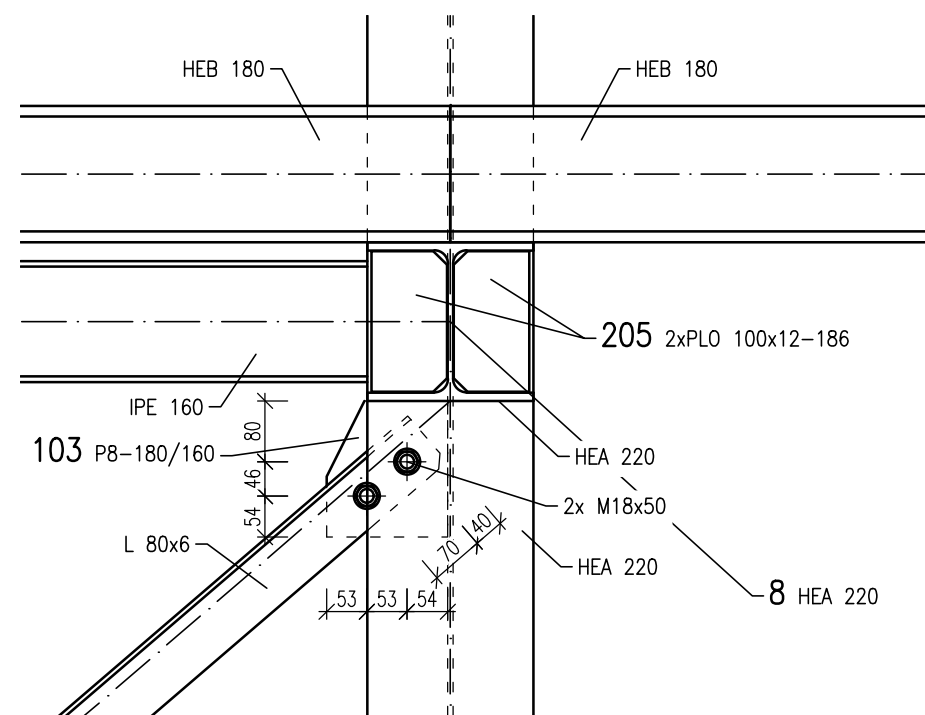
PUDORYS



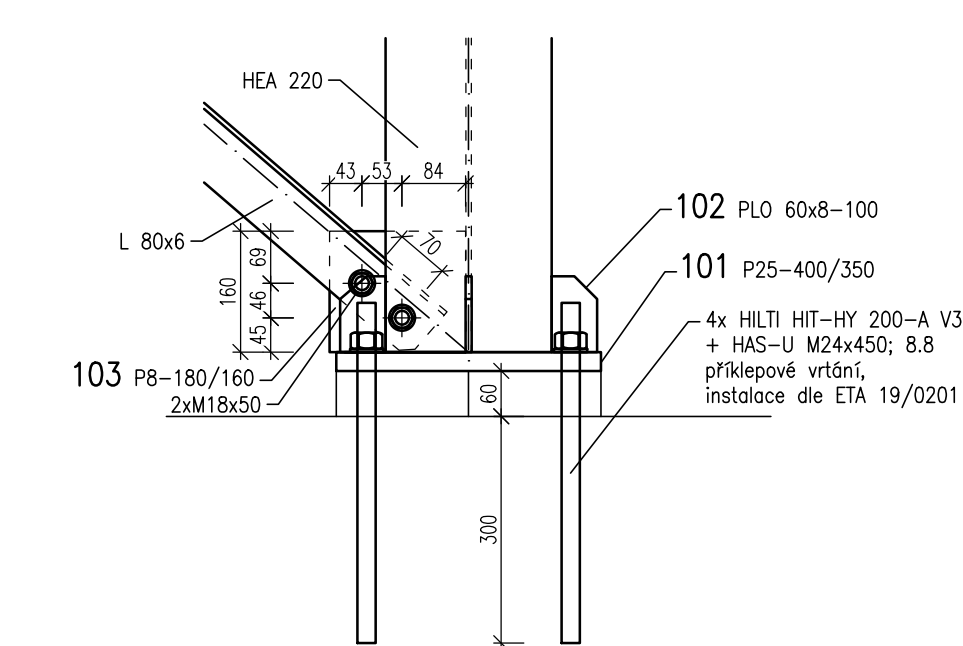
NÁRYS



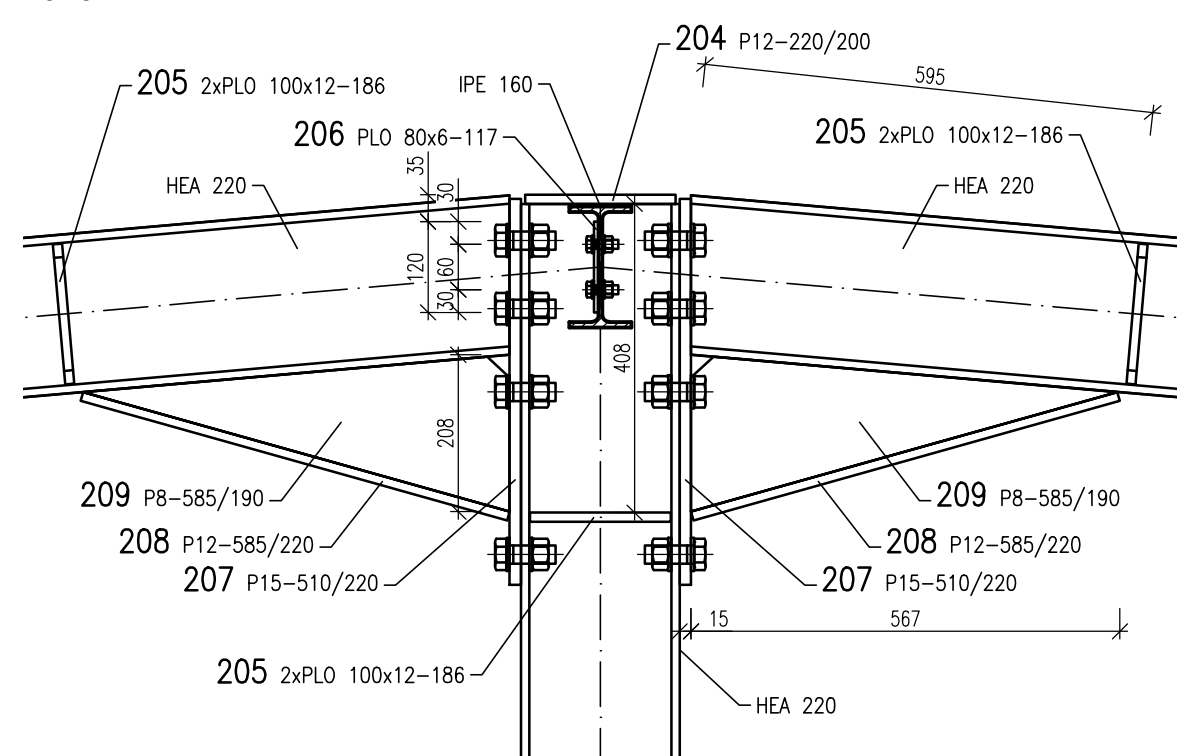
NÁRYS



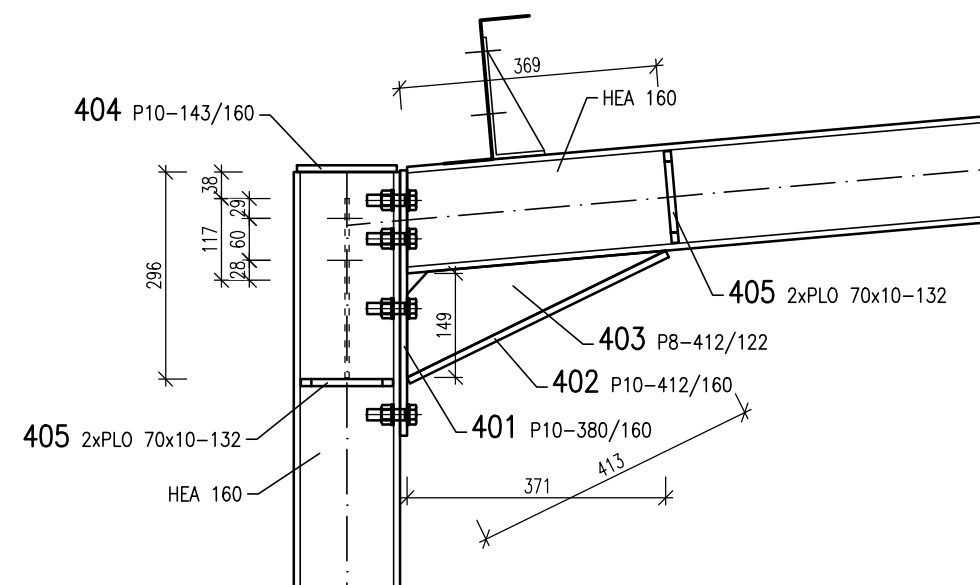
NÁRYS



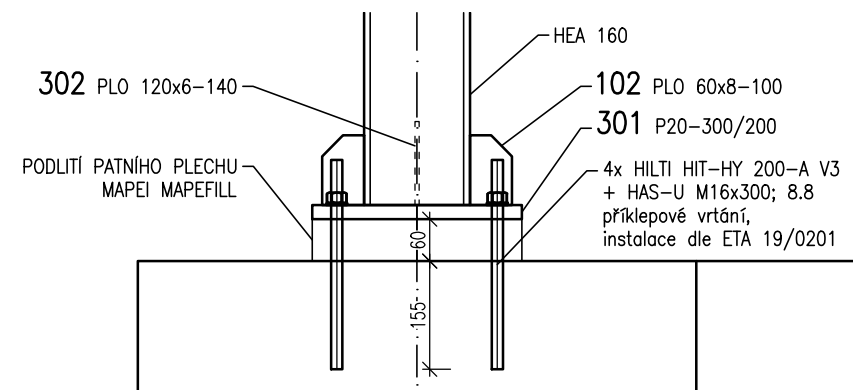
DETAIL C
BOKORYS



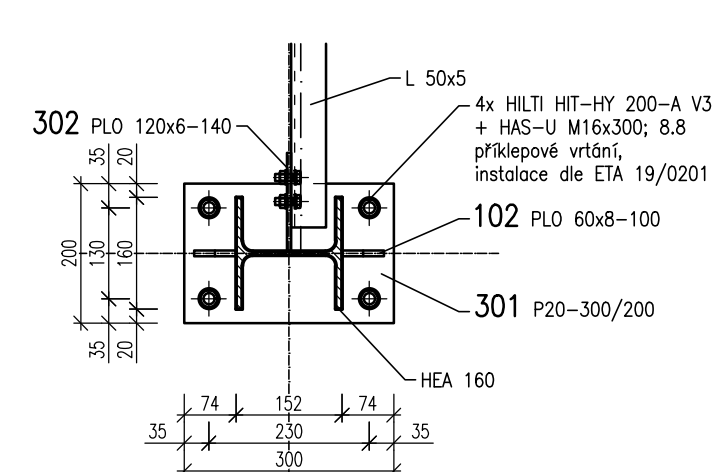
DETAIL H
BOKORYS



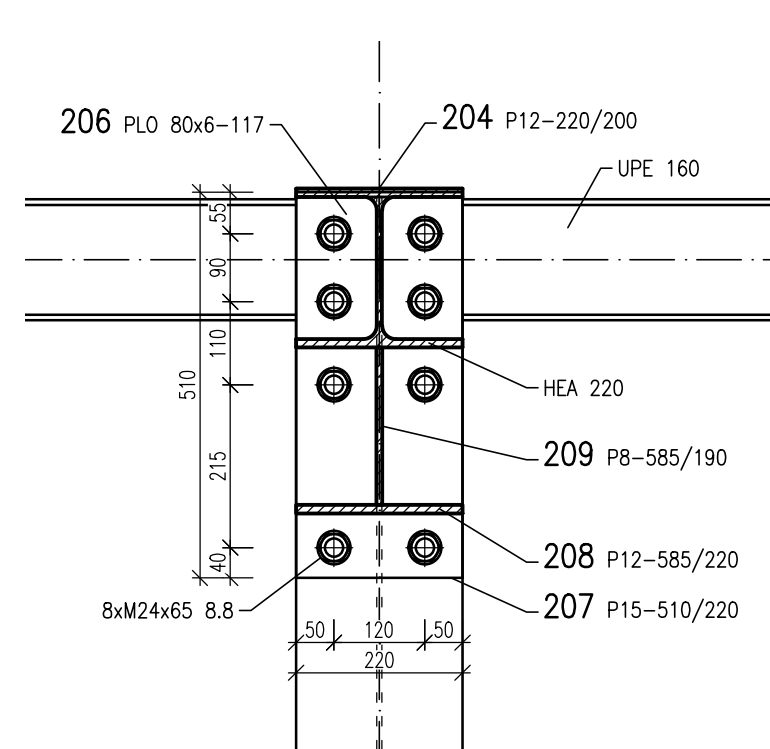
DETAIL G
BOKORYS



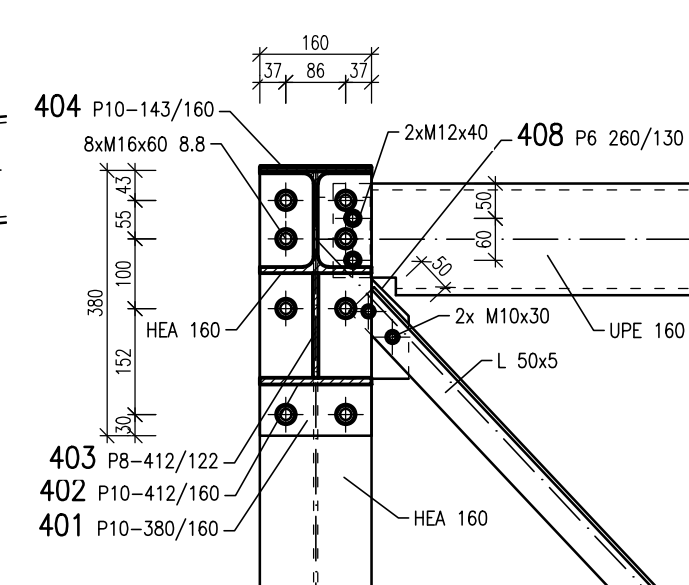
PUDORYS



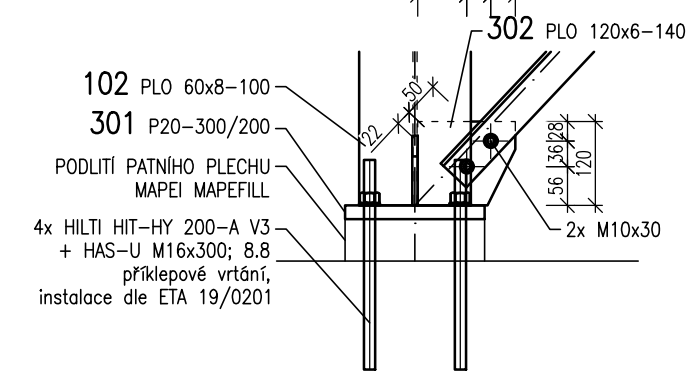
NÁRYS



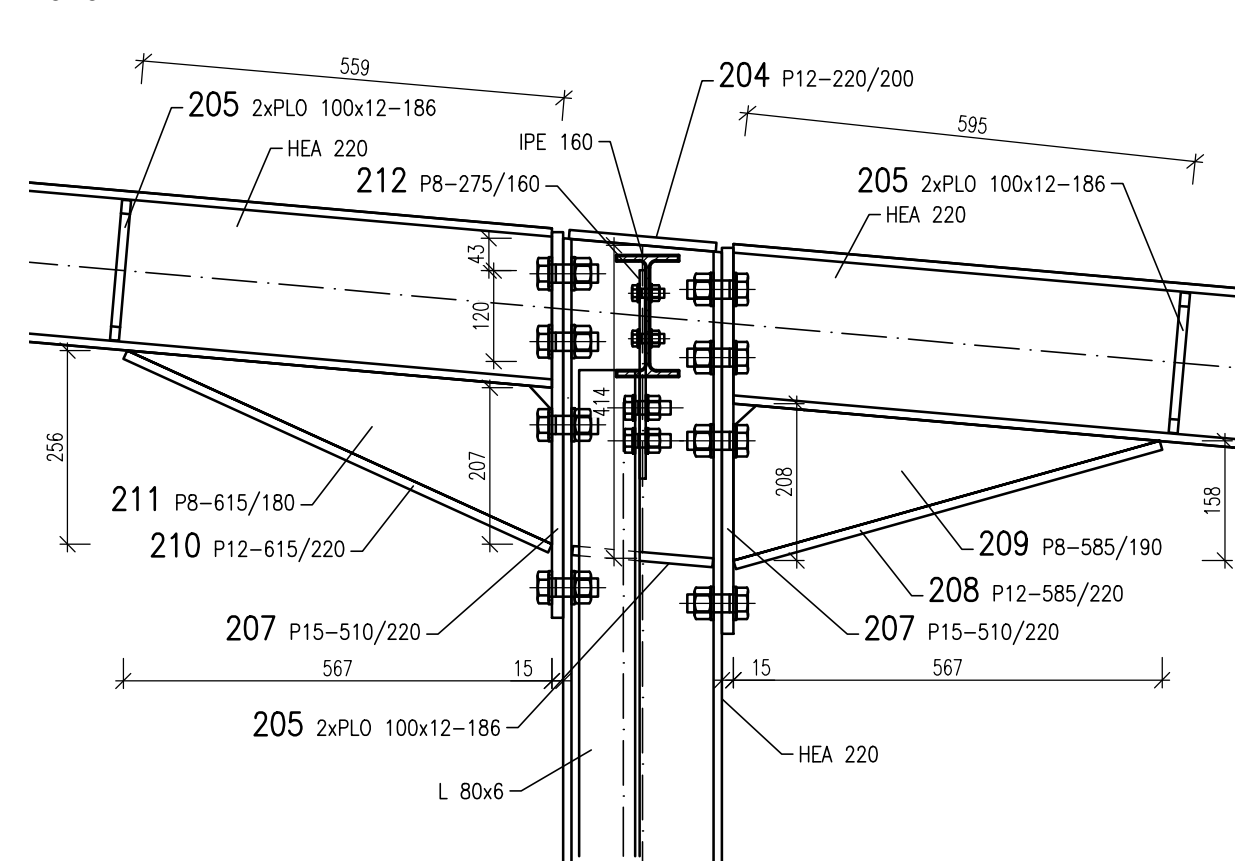
NÁRYS



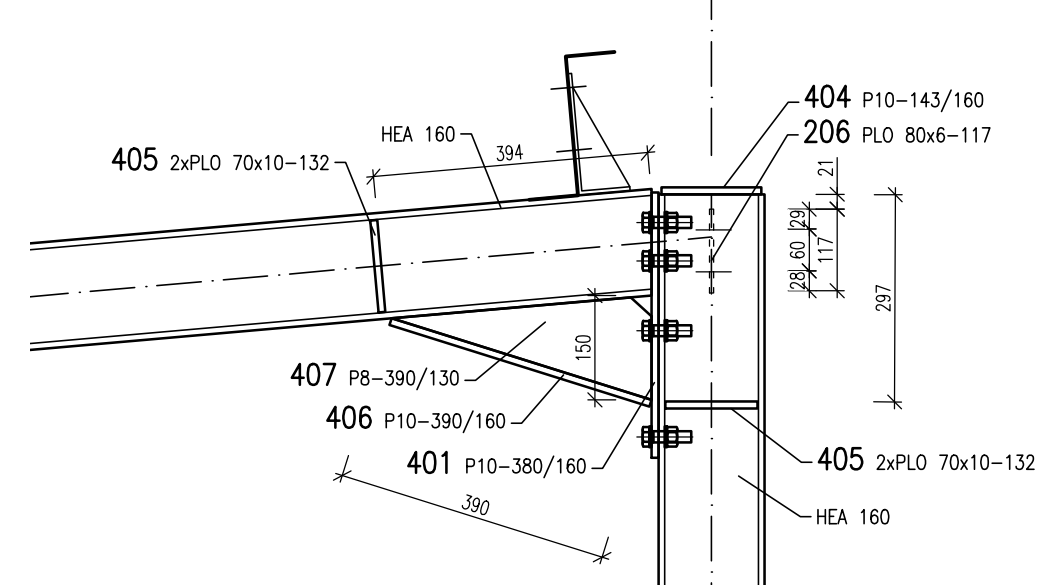
NÁRYS



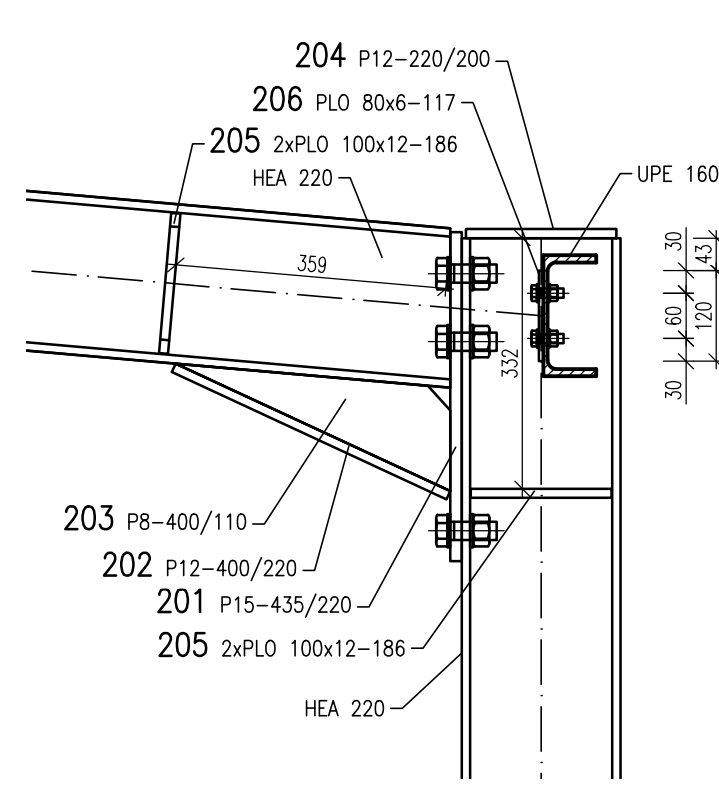
DETAIL D
BOKORYS



DETAIL I
BOKORYS



DETAIL E
BOKORYS



POZNÁMKA:

- OTVORY PRO ŠROUBY DLE ČSN EN 1993-1-1.
- VŠECHNY NOSNIKY UVE BUDOU DLE DIN 1026-2.
- ZMĚNY KONSTRUKCE DLE PROJEKTU ELEKTRO.
- PŘED REALIZACÍ JE NUTNÉ ZPRAVODAT DILENSKOU DOKUMENTACÍ A PŘEDLOŽIT JI KE SCHVÁLENÍ.
- SVARY PROVĚDE SVARČE S PLATNOU ZKOUŠKOU DLE 287-1, ZKOUŠKA JE POTVRZENÁ AKREDITOVANOU ORGANIZACÍ.
- PŘI VÝROBĚ KONSTRUKCE DODRŽOVAT ČSN EN 1090-2 – PROVÁDĚNÍ OCELOVÝCH KONSTRUKCÍ.
- OŘEZBA KONSTRUKCE BUDE PROVÁDĚNA DLE ČSN 73 2601 – PROVÁDĚNÍ OCELOVÝCH KONSTRUKCÍ.
- PŘED PROVÁDĚNÍ JE NUTNÉ OVĚŘIT KOORDINACI OSTATNÍCH ČÁSTÍ PROJEKTU (PŘÍPĚSNÉ PRŮSTUPY, KOTVENÍ PRVKY A OSTATNÍ DETAILY).
- VEŠKERÉ ROZMĚRY MUSÍ BÝT PŘEZAHLENNY PRACÍ OVĚŘENY IN SITU A PŘÍPADNÉ ODCHYLKY A NEJASNOSTI KONZULTOVAT S PROJEKTAŘEM.
- VEŠKERÉ KONSTRUKCE A DETAILY MUSÍ BÝT PROVÁDĚNY DLE DOPORUČENÍ VÝROBCE A DLE PLATNÝCH PŘEDPISŮ ZÁVAZNÝCH I DOPORUČENÝCH.

LEGENDA:

OCEL:
NOSNÁ KCE: S 235 JR
VAZNICE: S 350G

SPŮJE: MONTÁŽNĚ ŠROUBOVANÉ
ŠROUBY: 8.8 – POZINKOVANÉ
SVÁRY: NA PLNOUT TLOUŠŤKU PŘIPOJOVANÉHO DÍLU, MIN. 5 mm
PODLITÍ: NESMRŠTELNÁ PODLÉVACÍ MALTA (NAPŘ. MAPEI MAPEFILL)
KOTVENÍ: LEPENÉ KOTVY (NAPŘ. HILTI, FISCHER)
TRIDA PROVEDENÍ DLE ČSN EN 1090-2:

NOSNÁ KCE: EXC2
JEŘÁBOVÁ DRÁHA: EXC3
POVRCHOVÁ ÚPRAVA: NATĚR DO PROSTŘEDÍ C3; CELKEM 160 mikrometrů
NAVRŽENO DLE NOREM: ČSN EN 1993-1-1 ed.2 (07/2011);
ČSN EN 1993-1-8 ed.2 (11/2013)
ČSN EN 1995-1-1+A1 (05/2009)

ING. MIROSLAV DRÁŽSKÝ autorizovaný inženýr ČKAIT v oboru statika a dynamika staveb ISO0 č. aut. 0013385; IČO: 75 34 24 64		Karla Černého tel.: +420 604 298 391 e-mail: drazsky.m@seznam.cz dat. schránka: srstecz	
VEDOUcí PROJEKTU: Ing. Radek Vondra		VYPRACOVAL: Ing. Miroslav Drážský	
ZODPOVĚDNÝ PROJEKTANT: Ing. Miroslav Drážský			
MÍSTO STAVBY: k.ú. Pardubice, areál Pováří Labe		DATUM: 03/ 2025	
STAVEBNÍK: Pováří Labe, státní podnik, Hradec Králové, Víta Nejedlého 951/8		STUPEŇ: DPS	
POVODNÝ DVŮR PARDUBICE, MODERNIZACE AREÁLU I. ETAPA - DOKUMENTACE PRO STAVEBNÍ ŘÍZENÍ SO.02, SO.04, SO.05		MĚŘÍTKO: 1:10	
ČÁST: D.1.2 – STAVEBNĚ – KONSTRUKČNÍ		Č. PŘÍLOHY: A1	REVIZE: Č. kol. -
OBSAH: OCELOVÁ KONSTRUKCE – DETAILS		D.1.2.b.08	